

Развитие транспортной
инфраструктуры России

2011–2015



СОВРЕМЕННЫЕ ПАРКИНГИ

Развитие транспортной инфраструктуры России 2011–2015

МНОГОУРОВНЕВЫЙ ПАРКИНГ.
ГАРМОНИЯ ПРОСТРАНСТВА



ВЫСОКИЕ ТЕХНОЛОГИИ.
МАКСИМАЛЬНАЯ ЭКОНОМИЯ

КОМФОРТ, КАЧЕСТВО,
БЕЗОПАСНОСТЬ



Решение транспортной проблемы в Москве «носит безотлагательный характер».

Президент РФ Медведев Д.А.

ИННОВАЦИИ,
ИССЛЕДОВАНИЯ, ПРОГРЕСС

БИОГРАФИЯ
УСПЕХА

ФУНКЦИОНАЛЬНОСТЬ, СТИЛЬ,
УНИКАЛЬНОСТЬ

Цивилизованные правила использования городского пространства, комплексная инфраструктура и современные концепции градостроительства – инструменты решения транспортной проблемы столицы и других мегаполисов России. Москва сегодня занимает одно из первых мест в мире по протяженности автомобильных заторов. По словам Президента Российской Федерации Д.А. Медведева, сейчас необходимо сосредоточиться на организации транспортной инфраструктуры. «Главное – создать нормальные комфортные условия для жизни жителей Москвы, обеспечить им уровень комфорта и сервиса не хуже, чем в иных подобных мегаполисах. Сделать это можно, хотя это и непростая задача», – заявил Президент.

Комфорт, качество, безопасность

Стихийно припаркованные автомобили на улицах города мешают движению автотранспорта и создают пробки. Машины во дворах превращают их в парковки и лишают жителей элементов современной комфортной среды: детских и спортивных площадок, прогулочных зон, зеленых насаждений.

Концерн «КРОСТ» следует новым концепциям градостроительства, в которых единицей планирования становится не дом, а как минимум микрорайон с комплексной инфраструктурой. **Современные паркинги** – неотъемлемые элементы каждого проекта Концерна.

Паркинг – важная часть любого объекта недвижимости, во многом определяющая его класс и рыночную привлекательность. Не менее актуальное значение имеют качественные характеристики паркингов: надежность, соответствие европейским стандартам и требованиям покупателей.





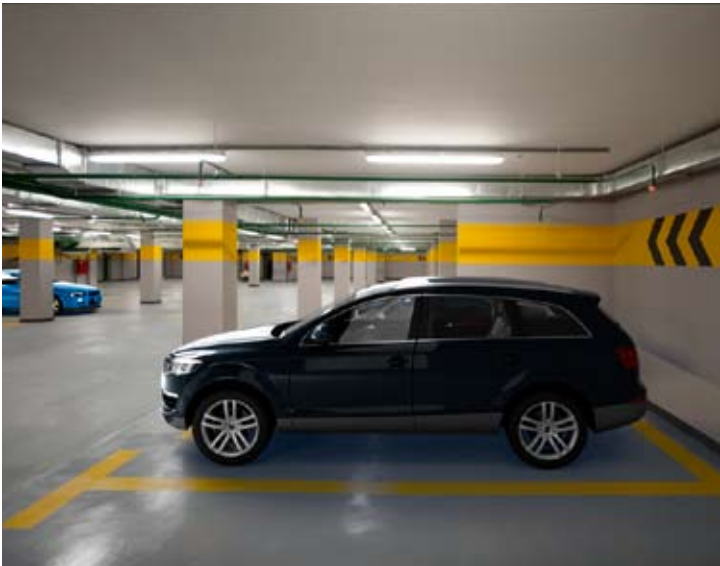
Жилой квартал Wellton Park (г. Москва)

Основа концепции – идея «подземного города».
Транспортные потоки перемещены под землю



Жилой квартал Union Park (г. Москва)

Паркинги оборудованы современными европейскими инженерными системами



Жилой комплекс «Леонардо» (г. Москва)

Создание комфортной жилой среды – основополагающий принцип работы



Жилой комплекс «Посольский дом» (г. Москва)

Продуманная система навигации

Высокие технологии. Максимальная экономия

Концерн «КРОСТ» и проектное бюро «НАБАД» создали беспрецедентные в России проекты паркингов, позволяющие добиться максимального использования существующих территорий. Стоимость машиноместа – основной показатель рентабельности проектных решений паркинга, и снижение затрат на строительство становится выгодным как для заказчика, так и для владельцев парковочных мест.

ВАРИАНТЫ

- 1 Подземный паркинг
- 2 Надземный паркинг
- 3 Надземный паркинг с подземной частью

При создании проектов учитывался лучший мировой опыт и собственные научно-исследовательские разработки. Воплотить проекты в реальность стало возможно, используя передовые технологии строительства и продукцию инновационного промышленного комплекса Концерна.

Проекты полностью соответствуют европейским стандартам и потребностям отечественных заказчиков:

- 1 **Низкая стоимость** – экономия средств заказчика
- 2 **Вместимость** – максимальное количество м/м
- 3 **Комфорт** – удобная планировка, навигация, въезд
- 4 **Качество** – заводская готовность изделий
- 5 **Время** – короткие сроки возведения здания
- 6 **Архитектурная выразительность**
- 7 **Безопасность** – одностороннее движение, пожарные выходы



Большепролетные конструкции паркингов предоставляют уникальные возможности для размещения большого количества автомобилей. Экономия площадей – 30%!

Автор проекта: проектное бюро «НАБАД»

Многоуровневый паркинг. Гармония пространства

В основу проекта семиэтажного надземного паркинга заложен принцип безрамповой схемы, позволяющий сэкономить до 25-30% общей площади паркинга на одно машиноместо при средней общепринятой площади 31-35 м².

Наклонные перекрытия исключают необходимость создания рамп или полурамп. В паркинге размещаются 3 рассредоточенных эвакуационных лестничных клетки и 2 группы лифтов.

Проект предусматривает возможность размещения автомобилей, как на кровле здания, так и в полуцокольном этаже, что обеспечивает более эффективное использование общей площади паркинга. Архитектурный

фасад из стекла и бетона позволяет гармонично вписать многоэтажное здание в существующую застройку. Схема организации движения транспорта в данном паркинге наиболее эффективная, простая и безопасная:

- 1 нет пересечения транспортных потоков
- 2 одностороннее движение
- 3 полный обзор для водителей

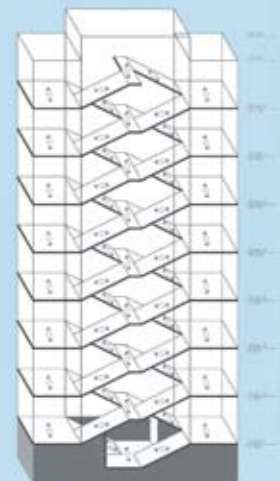
ТЕХНИКО-ЭКОНОМИЧЕСКИЕ ПОКАЗАТЕЛИ

Площадь общая	32 000 м ²
Количество машиномест общее	1 343 м/м
Количество этажей	7
Площадь одного м/м	23,8 м ²



СХЕМА ДВИЖЕНИЯ АВТОМАШИН:

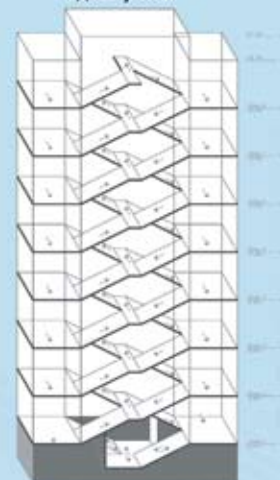
двухпутная



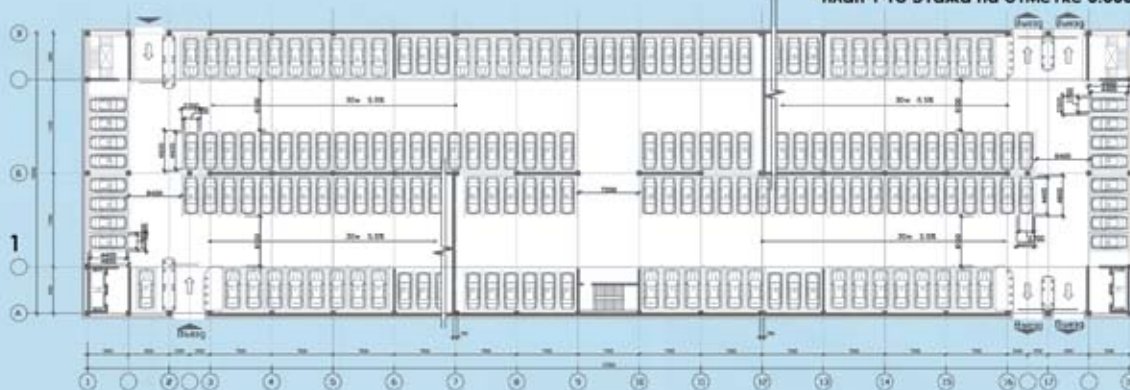
ПЛАН ТИПОВОГО ЭТАЖА



однопутная



ПЛАН 1-го ЭТАЖА НА ОТМЕТКЕ 0.000



Многоуровневый надземный паркинг





Конструктивные элементы многоуровневого паркинга

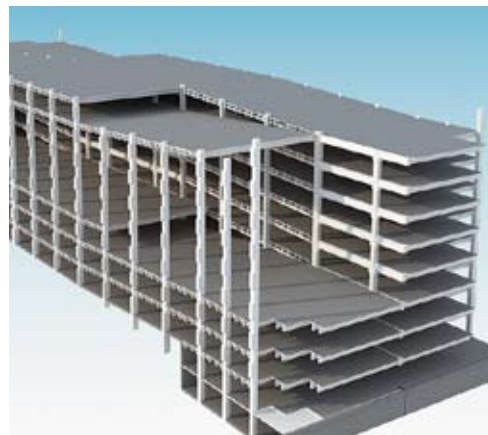
1. Сборные железобетонные перекрытия – балки типа ТТ с подсечкой на опоре, длина в пролете – 17 000 мм
2. Обвязочная панель высотой – 1 500 мм с консолью под опирание балок типа ТТ, выполняющая роль ригеля
3. Колонны, соединение в каркасе – болтовое

Конструкции каркаса – сборные железобетонные. Фасадные колонны и обвязочные панели имеют фактурную обработку лицевой поверхности для создания яркого архитектурного облика здания паркинга.

Для обеспечения безопасности, по всему периметру паркинга предусмотрено тросовое ограждение со спе-

циальным анкерным креплением и нормируемым натяжением через специальные закладные в колоннах.

Узловые решения конструкций паркинга – уникальны. Производитель всех элементов и конструкций из сборного железобетона – **Фабрика «Мажино» Концерна «КРОСТ».**



Автор проекта: проектное бюро «НАБАД»

Функциональность, стиль, уникальность

В основе создания фасадов – художественная выразительность. Индивидуальный фасад добавляет яркие краски существующему пространству двора. Стилизованные деревья, фигуры людей, птиц и животных создают ассоциации со сказочным лесом или городским парком. В качестве материала для отделки фасада выбрана клинкерная плитка.

Заказчик: Ведис Групп

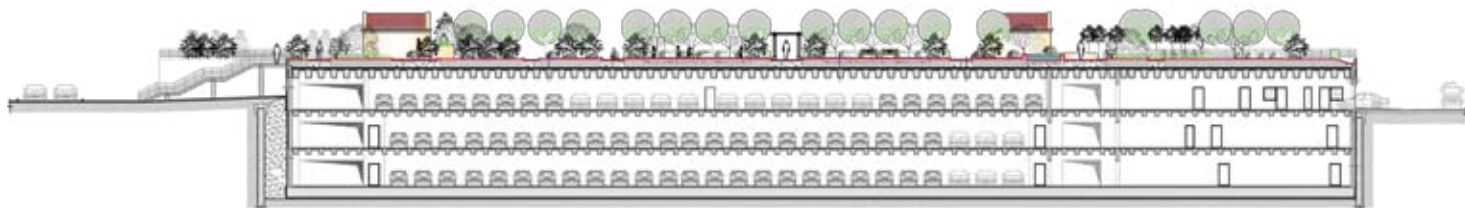
Генподрядчик: Концерн «КРОСТ»

Адрес: г. Москва, ул. 3-я Мытищинская, вл. 3

Гараж-автостоянка состоит из трех уровней: одного надземного и двух подземных. Здание состоит из 4-х пролетов размерами в осях по 17,3 м и одного пролета – 7,19 м. В торце расположена рампа, уклон которой по наименьшему радиусу равен 13%. Каждое узловое решение конструкций паркинга уникально и выполнено ведущим предприятием по производству сборного железобетона – **фабрикой «Мажино» Концерна «КРОСТ»**.

Кровля паркинга – эксплуатируемая. Комплексное благоустройство пространства кровли включает создание детских площадок, зон отдыха, ландшафтный дизайн. Верхний этаж паркинга становится центром дворового пространства.

Особое внимание уделено вопросам безопасности. **Паркинг** делится на изолированные пожарные отсеки, каждый из которых имеет не менее двух рассредоточенных путей эвакуации.



ТЕХНИКО-ЭКОНОМИЧЕСКИЕ ПОКАЗАТЕЛИ

Площадь застройки	8 316 м ²
Площадь общая	24 000 м ²
в том числе:	
наземная часть	7 961 м ²
подземная часть	15 772 м ²
Объем строительный	93 227 м ³
в том числе:	
наземная часть	35 487 м ³
подземная часть	57 740 м ³
Количество машиномест общее	816 м/м
в том числе:	
1-й наземный уровень	274 м/м
1-й подземный уровень	268 м/м
2-й подземный уровень	274 м/м
Площадь одного м/м	29,4 м ²



Город, удобный для жизни

Функции кластера выражены в элементах городской среды, в конкретных предметах: скамейки и цветы, деревья и дорожки, свет и цвет. Эксплуатируемая кровля позволяет максимально использовать внутриквартальное пространство. Верхний этаж паркинга становится центром двора.

Комплексное благоустройство пространства кровли паркинга включает создание детских площадок, полноценных зон отдыха, озеленение кустарниками и невысокими деревьями, устройство цветников. Мощение дорожек – тротуарная плитка различных цветов.

Для подъема на кровлю со стороны жилых домов предусмотрены: наружные лестницы, пандус для людей с ограниченными возможностями, подъемники. Эти элементы, выполненные из сборного железобетона, придают объему здания эффект легкости и динамичности.



Схема благоустройства кровли паркинга



Инновации, исследования, прогресс

Инновационные материалы для паркингов изготавливаются промышленным комплексом Концерна «КРОСТ». Сборный железобетон фабрики «Мажино» Концерна позволяет возводить здания любой степени сложности. Высокотехнологичные и экономичные конструкции из сборного железобетона пятого поколения можно комбинировать в зависимости от масштабов и конфигурации будущего сооружения.

Новая концепция каркаса, состоящего из сборных железобетонных колонн, предварительно напряженных балок и пустотных плит, обеспечивает высокую прочность и экономичность конструкций при минимальном количестве колонн в паркинге, что дает свободу в размещении автомобилей разного класса и размера. Узловые решения конструкций паркинга уникальны.

Применение сборного железобетона сокращает объемы работ на строительных площадках. Промышленное изготовление конструкций и элементов гарантирует их качество, надежность и безопасность, а отлаженная

европейская технология производства обеспечивает минимальные сроки выполнения заказов.





Технопарк Концерна «КРОСТ». Московская область, г.Сходня

Биография успеха



Концерн «КРОСТ», основанный почти двадцать лет назад, входит в число крупнейших строительных компаний не только столицы, но и России. Профильные направления бизнеса – строительный и промышленный комплекс, девелопмент коммерческой и жилой недвижимости.

За годы существования Концерна успешно реализовано более 450 объектов разного профиля. Проекты сочетают последние достижения в области строительства и мировой опыт квартальной застройки.

Высокий уровень качества и безопасности строительства достигается за счет собственного инновационного промышленного комплекса по производству современных строительных материалов.



Проектное бюро «НАБАД» осуществляет комплексное проектирование объектов жилищно-гражданского назначения, имеет большой опыт совместной работы с ведущими европейскими проектными бюро. Уже более десяти лет компания разрабатывает проекты жилых и общественных зданий, кварталов и районов, деловых многофункциональных центров. На все виды выполняемых проектных работ и услуг имеются лицензии.



Фабрика «Мажино»

Одно из крупнейших в Европе предприятий по производству сборного железобетона и архитектурного бетона. Панель 5-го поколения, выпускаемая индустриальным комплексом Концерна, решает проблему качественных и экономичных строительных материалов на рынке.

Фабрика «Готика»

Предприятие по производству тротуарной плитки, бортового камня и стеновых материалов. Продукция класса «Premium» не имеет аналогов на рынке г. Москвы и Московской области.

МКЗ – завод металлоконструкций

Проектирование, изготовление и монтаж широкого спектра металлических конструктивных элементов – от тяжелого и легкого сталестроения до изготовления каркасов и кузнечных элементов.

Декон – деревообрабатывающий комбинат

Производство лестниц, оконных блоков, декоративных элементов, деталей интерьера и других изделий любой степени сложности.

Сеть заводов «Бетон 222»

Производство товарного бетона.



Концерн «КРОСТ»

г. Москва, ул. Адмирала Макарова, 6
Тел.: (495) 725-80-45
E-mail: info@krost.ru
www.krost.ru
www.krost-realty.ru

Департамент промышленности Концерна «КРОСТ»

Единый Call-Centre: (495) 225-22-22

Проектное бюро «НАБАД»

г. Москва, ул. Адмирала Макарова, 6
Тел.: (495) 725-80-72
Тел./факс: (495) 609-64-30
E-mail: info@nabad.ru
www.nabad.ru